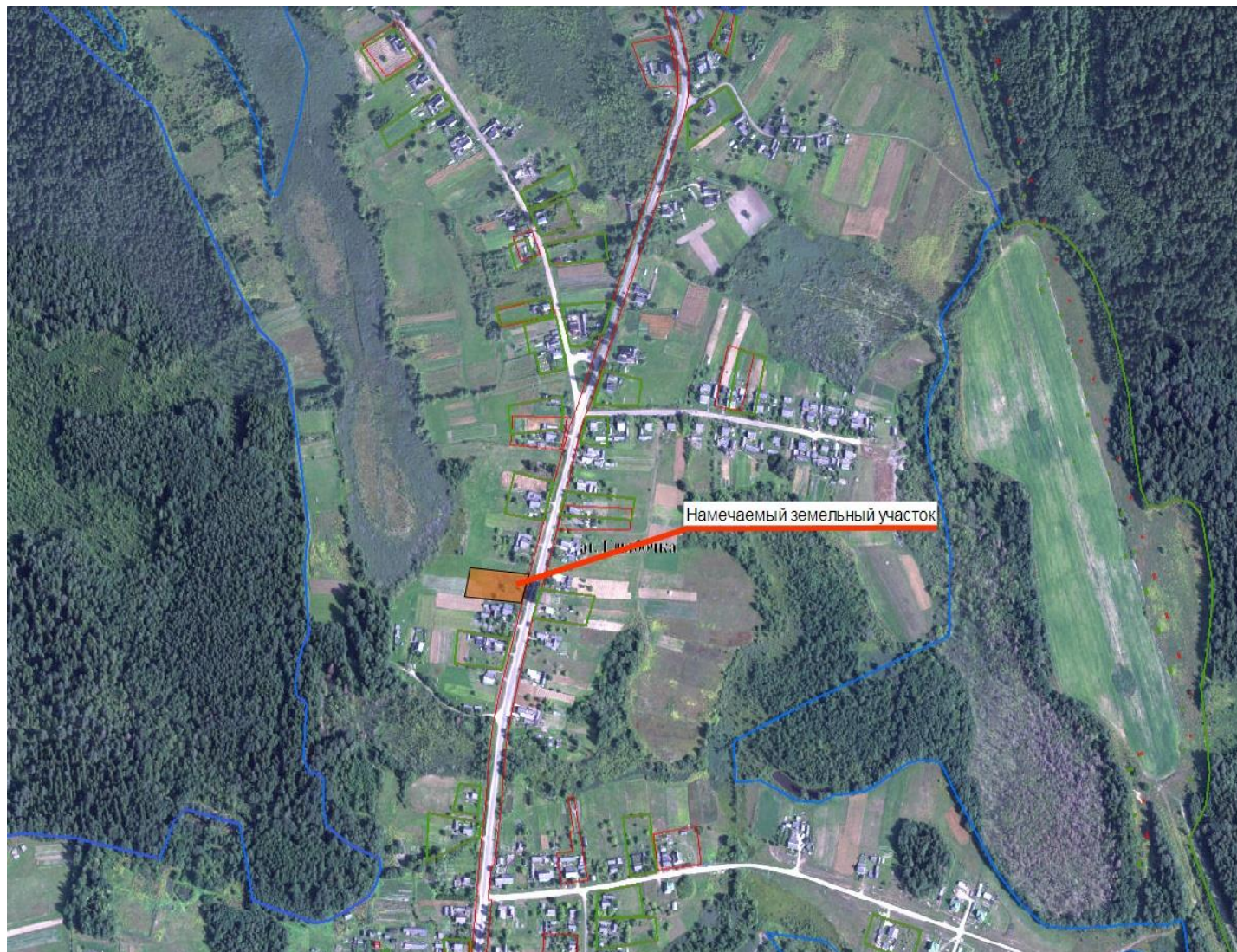


**Выкопировка из плана земель Ушачского района.
Место размещения земельного участка в агрогородке Глыбочка, Глыбоченского сельсовета, предлагаемого для продажи с аукциона в частную собственность для строительства и обслуживания одноквартирного жилого дома.**



Данный земельный участок, площадью 0,15 га, расположен между двух озер – Глыбочка, Рукшанское, вблизи лесного массива. Имеет подъездные пути, сети электроснабжения. Участок расположен в экологически чистой местности, привлекательной для отдыха.

Вид земельного участка в агрогородке Глыбочка

